

©signify

future
lighting

event voor kennis & innovatie

Lichtontwerp Als Circulaire Strategie

Petra Hulst | November 2022

Lichtontwerp Als Circulaire Strategie



Petra Hulst

Hoofd van de afdeling licht ontwerp
Benelux, lichtontwerper stedelijke
en architecturale verlichting

future
lighting

event voor kennis & innovatie

signify



We zijn met steeds meer mensen

We leven steeds langer

Er is meer welvaart

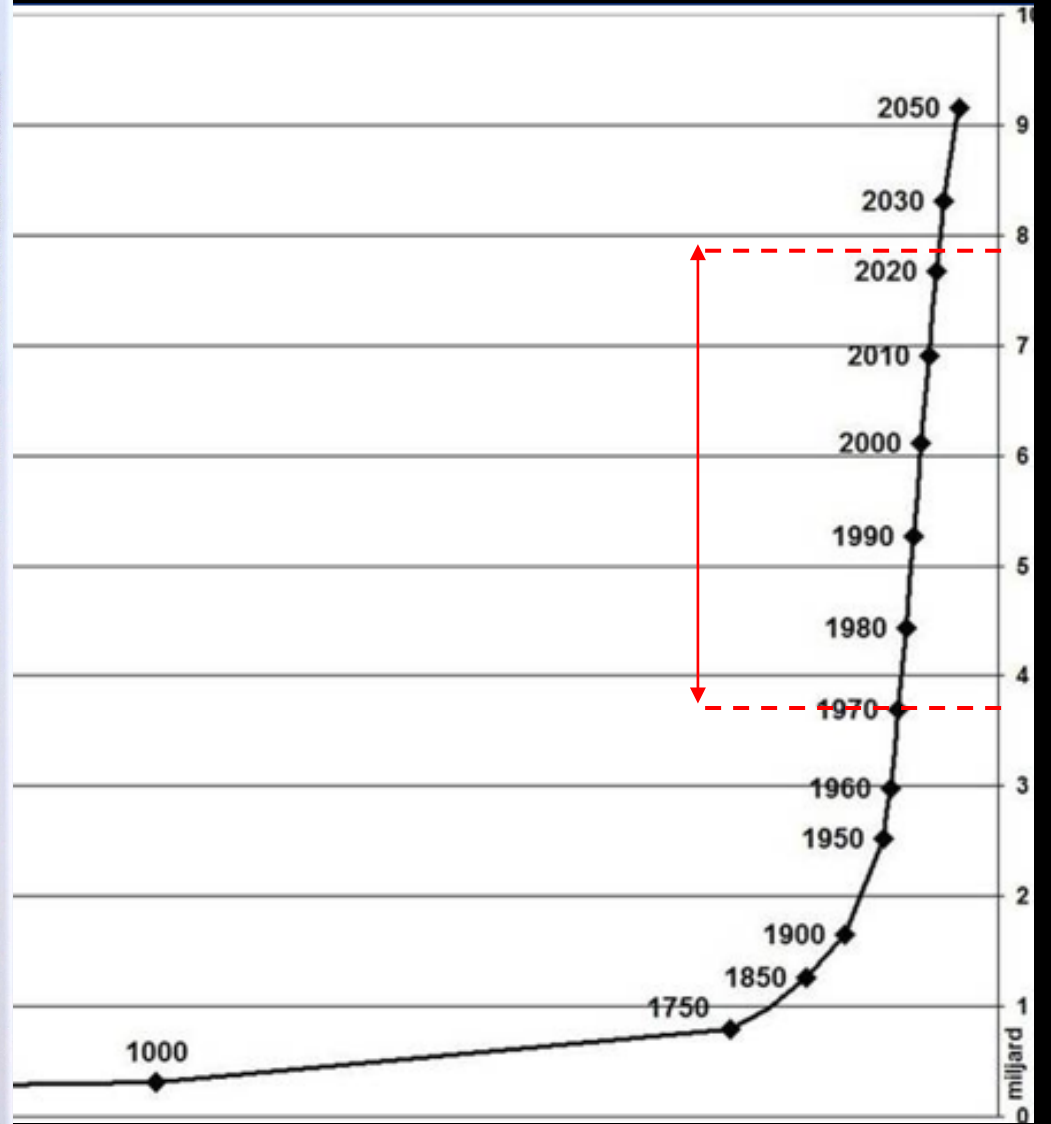
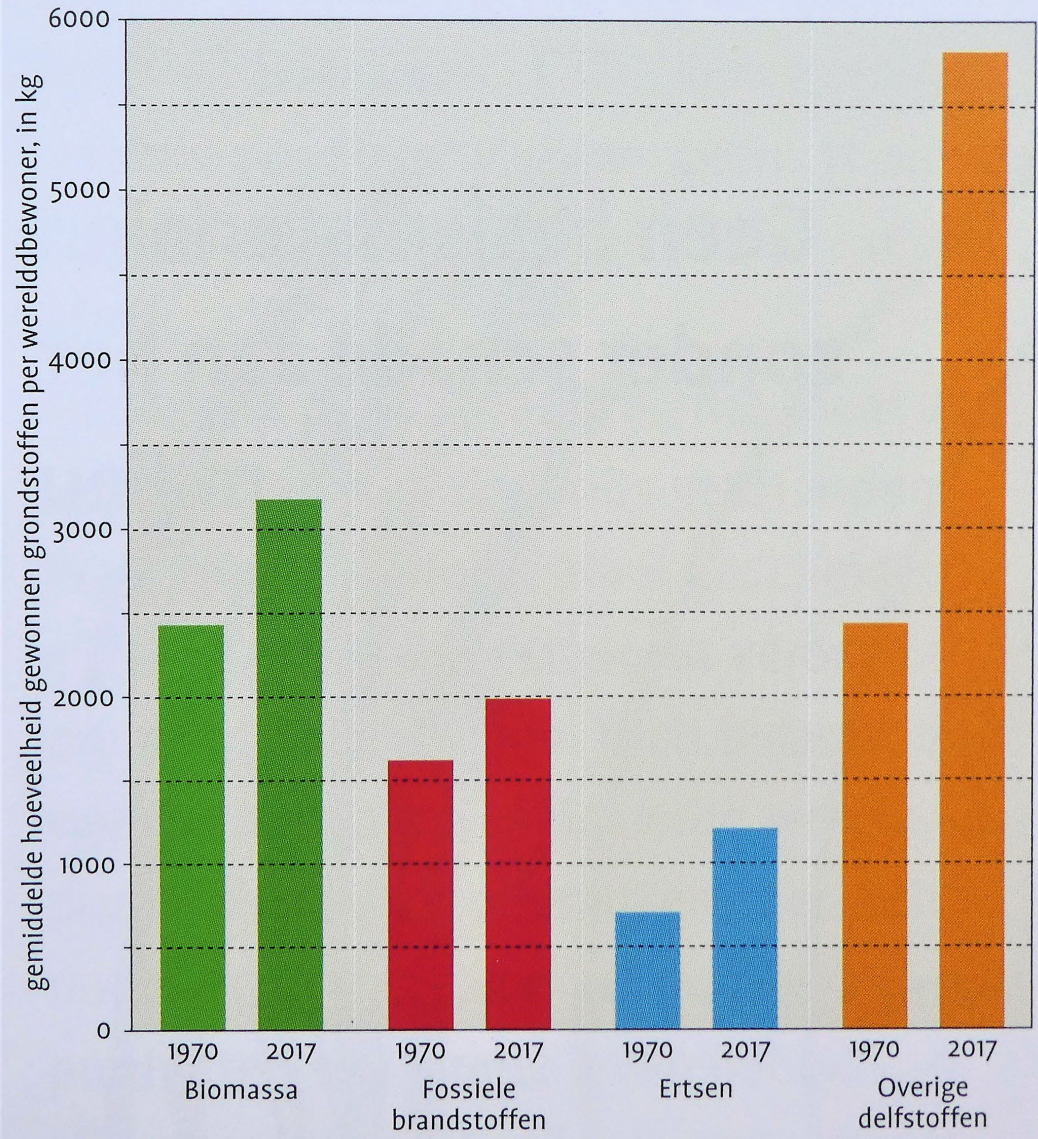
We streven wereldwijd naar nog
meer welvaart

Per persoon meer grondstoffen

Schaarste, uitputting

Schadelijke emissies

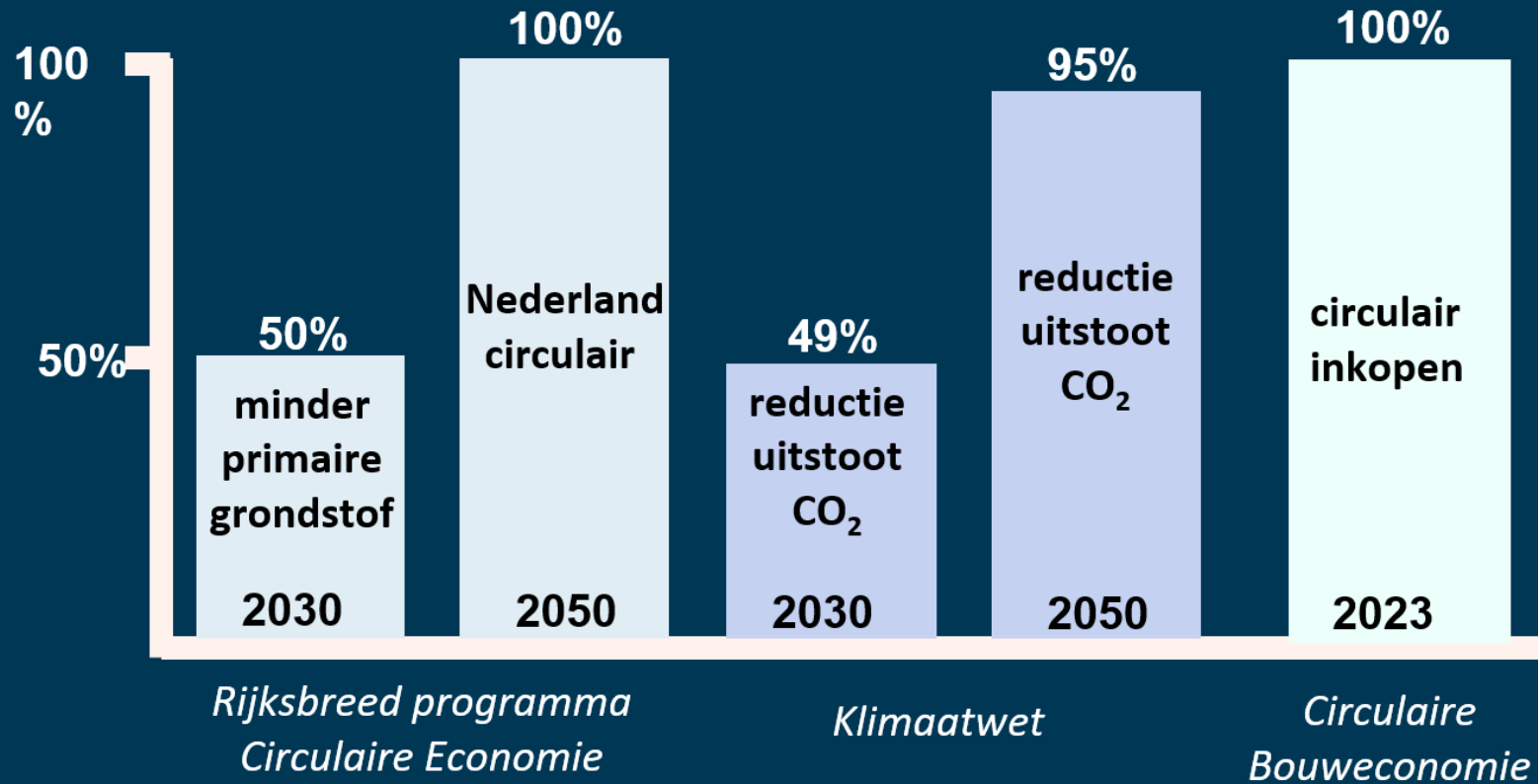
1 Grondstoffen per wereldbewoner



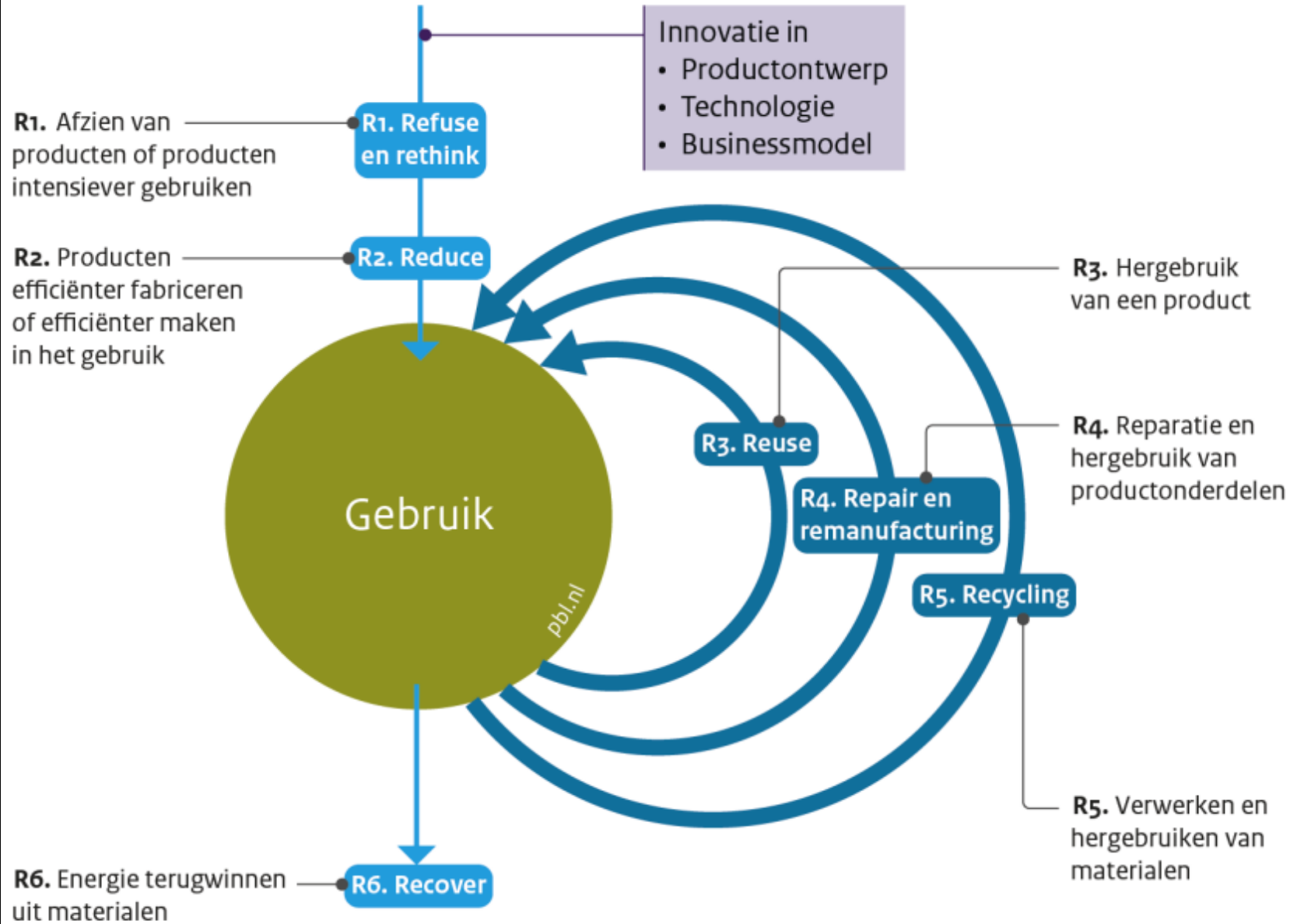
Ambities



Rijksoverheid



R-ladder met strategieën van circulariteit



De ontwerpfase
is minstens
zo belangrijk
als de
recycling fase

Bewustzijn creëren en adviseren

Gewenste lichtbeeld

Omgevingsfactoren gebruiken

Gericht verlichten, minder licht

Aansturen verlichting

Hoe kan het ontwerp met zo min mogelijk producten (declutter)

Toegepaste materialen

Bewustzijn creëren en adviseren

Gewenste lichtbeeld

Omgevingsfactoren gebruiken

Gericht verlichten, minder licht

Aansturen verlichting

Hoe kan het ontwerp met zo min mogelijk producten (declutter)

Toegepaste materialen

Bewustzijn creëren en adviseren

Gewenste lichtbeeld

Omgevingsfactoren gebruiken

Gericht verlichten, minder licht

Aansturen verlichting

Hoe kan het ontwerp met zo min mogelijk producten (declutter)

Toegepaste materialen







Bewustzijn bij de klant creëren

Gewenste lichtbeeld

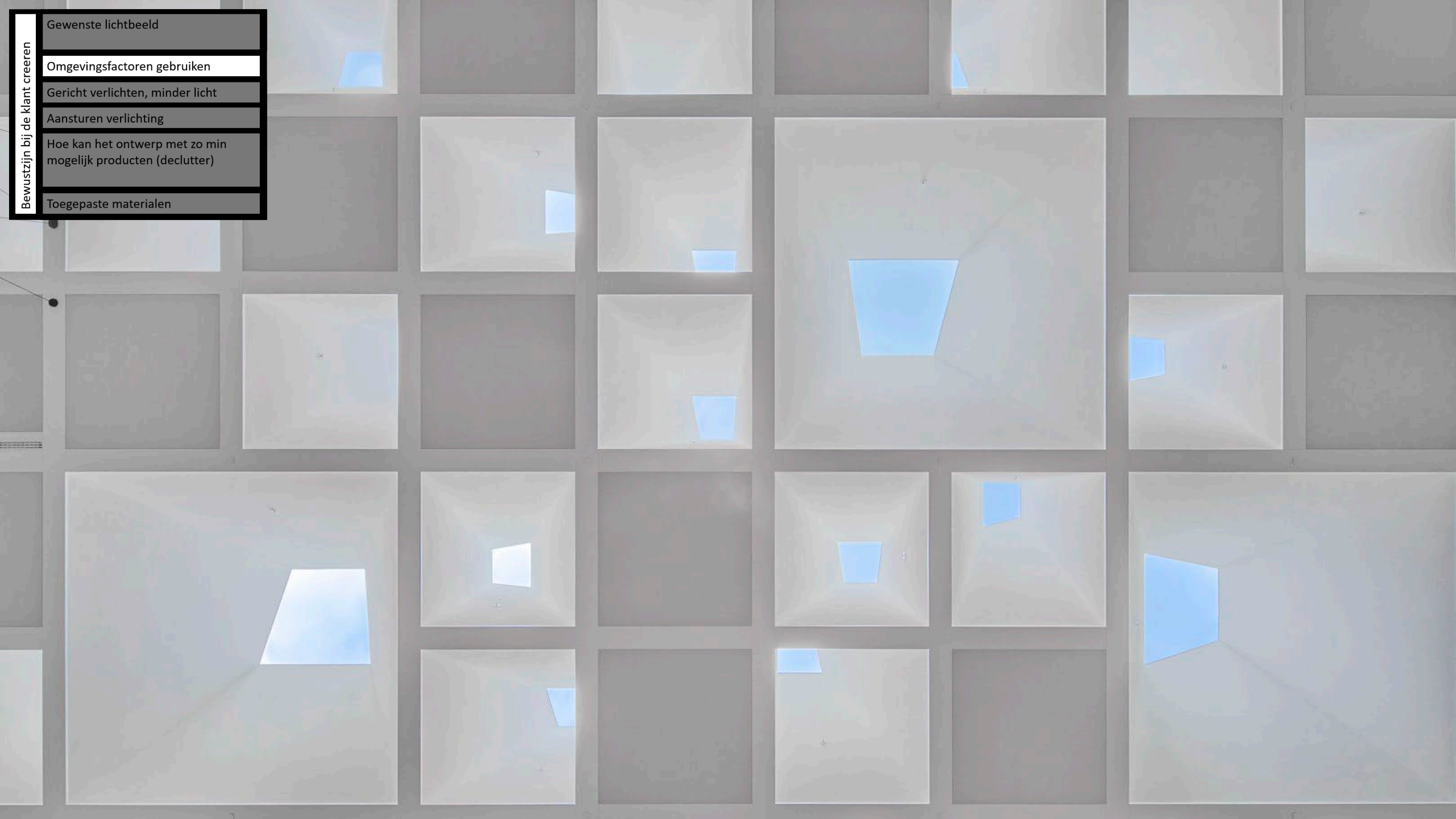
Omgevingsfactoren gebruiken

Gericht verlichten, minder licht

Aansturen verlichting

Hoe kan het ontwerp met zo min mogelijk producten (declutter)

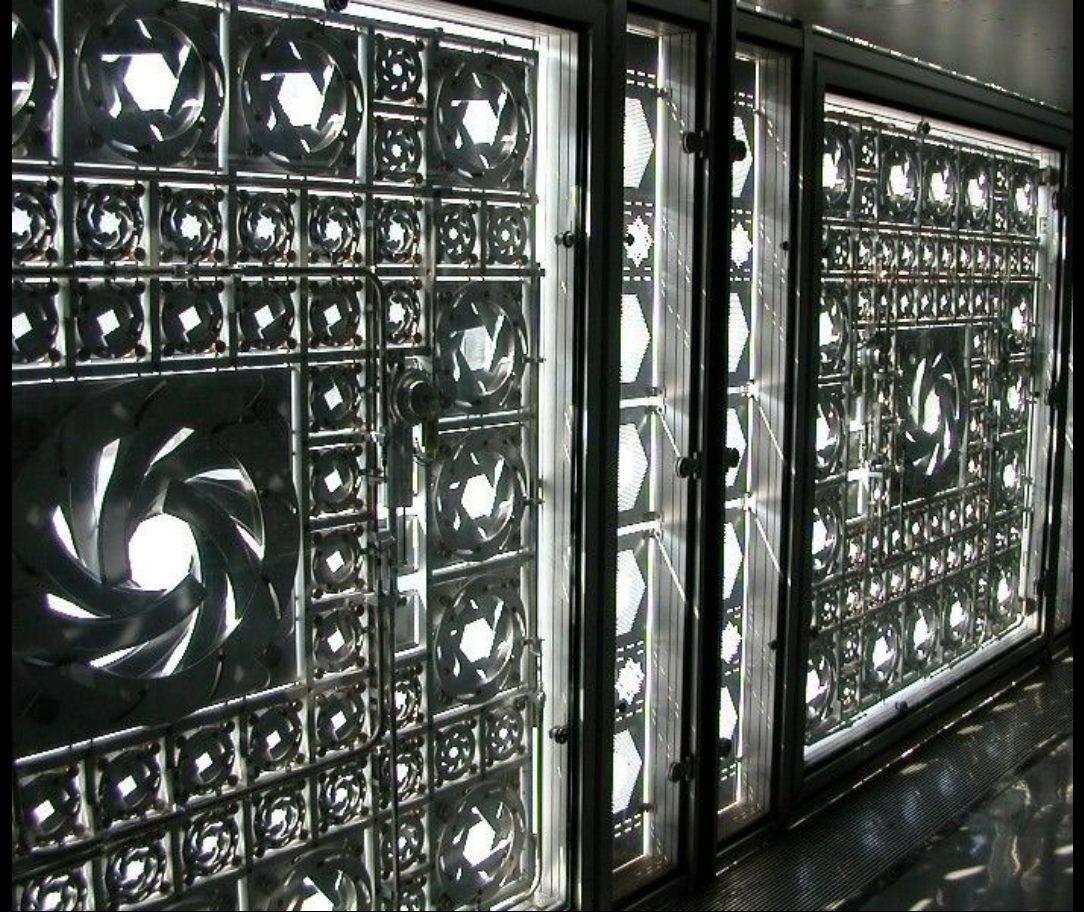
Toegepaste materialen











Institut du Monde Arabe Paris, Jean Nouvel

Gewenste lichtbeeld

Omgevingsfactoren gebruiken

Gericht verlichten, minder licht

Aansturen verlichting

Hoe kan het ontwerp met zo min mogelijk producten (declutter)

Toegepaste materialen







Gewenste lichtbeeld

Omgevingsfactoren gebruiken

Gericht verlichten, minder licht

Aansturen verlichting

Hoe kan het ontwerp met zo min mogelijk producten (declutter)

Toegepaste materialen











- Gewenste lichtbeeld
- Omgevingsfactoren gebruiken
- Gericht verlichten, minder licht
- Aansturen verlichting
- Hoe kan het ontwerp met zo min mogelijk producten (declutter)
- Toegepaste materialen







Photograph by Frans Lanting



© 2007 National Geographic Society. All rights reserved.





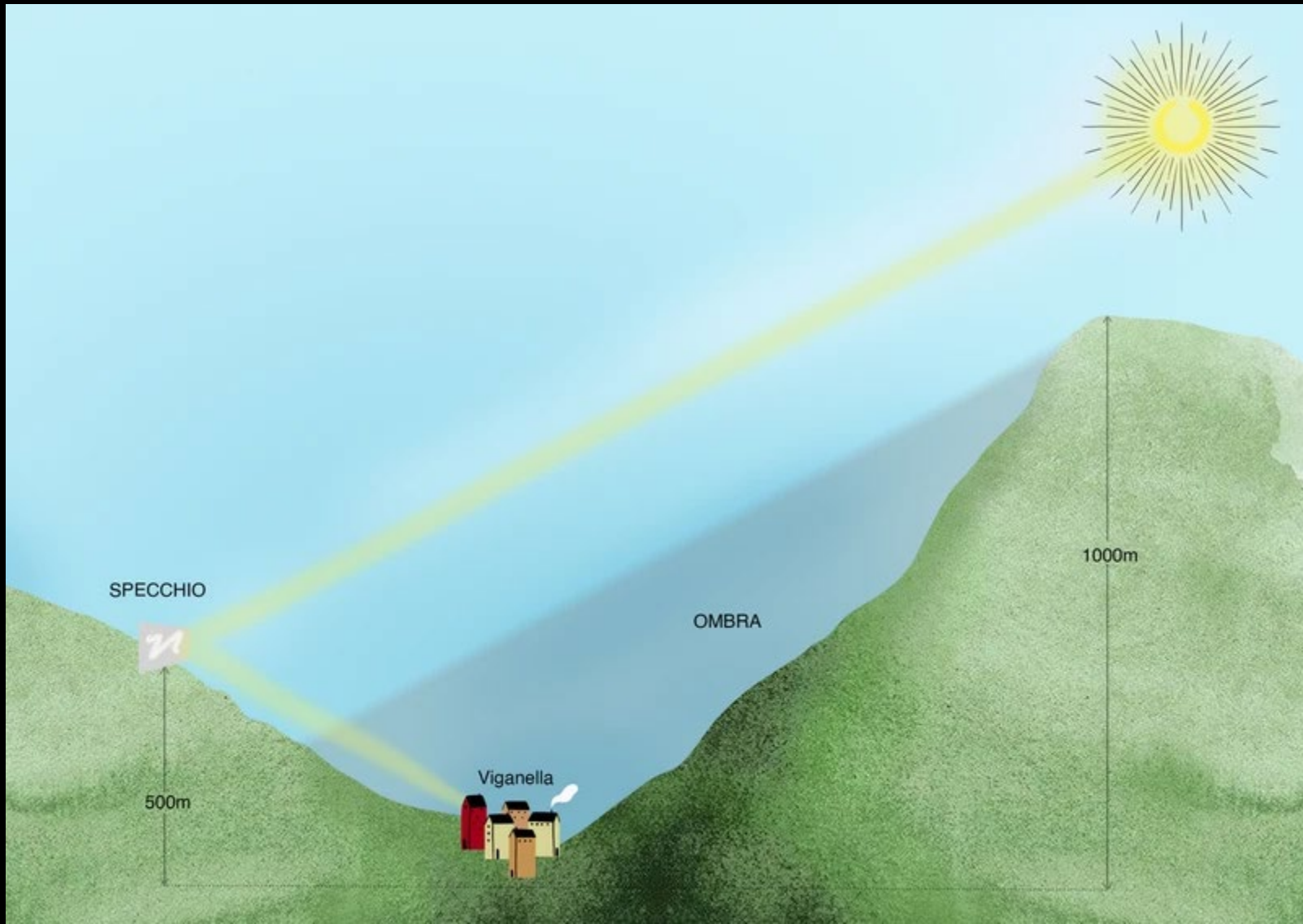
TERUGKOMEN IS NIET HETZELFDE ALS BLIJVEN

Haringpakkersbrug Amsterdam, Primo Exposures



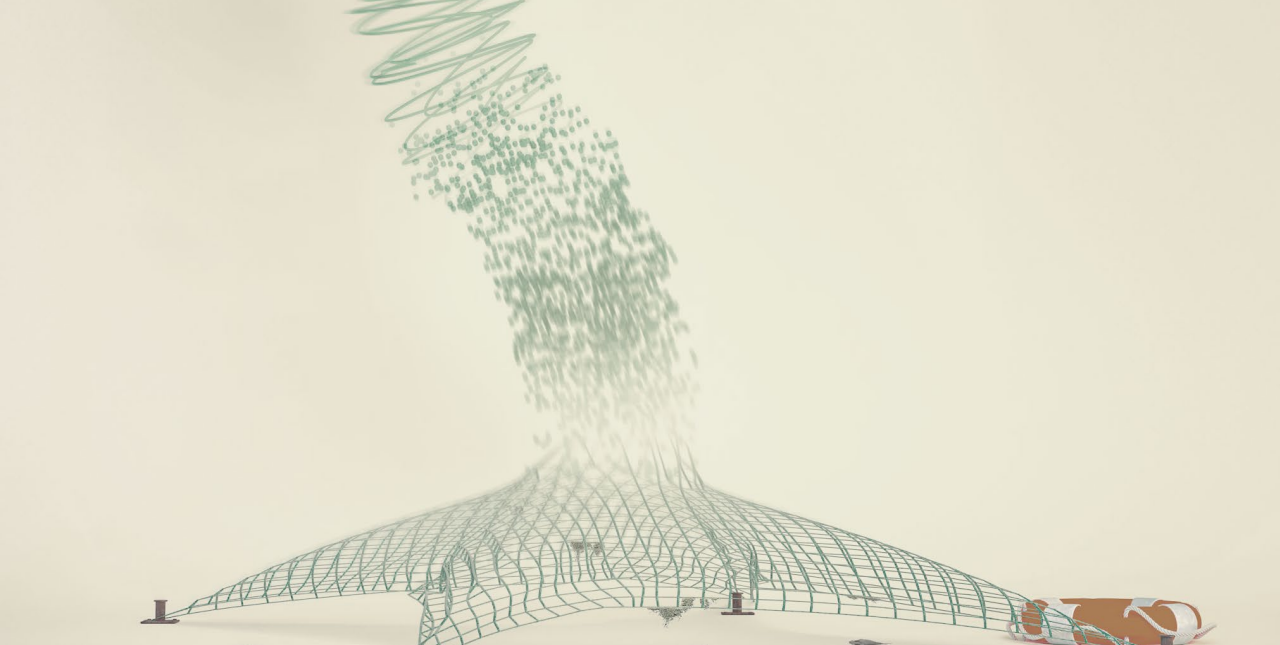






- Gewenste lichtbeeld
- Omgevingsfactoren gebruiken
- Gericht verlichten, minder licht
- Aansturen verlichting
- Hoe kan het ontwerp met zo min mogelijk producten (declutter)
- Toegepaste materialen















Schiphol Lounge 2, Kosmandejong



GASSAN

GASSAN

GASSAN
121

Chopard

CHOICES

RADO
SWITZERLAND

TISSOT
SWISS WATCHES SINCE 1853



Cartier

JOHN WALKER
HOBBS
AMSTERDAM AIRPORT
SCHRANKE 13

JOHN WALKER
HOBBS
AMSTERDAM AIRPORT
SCHRANKE 13



Bewustzijn creëren en adviseren

Gewenste lichtbeeld

Omgevingsfactoren gebruiken

Gericht verlichten, minder licht

Aansturen verlichting

Hoe kan het ontwerp met zo min mogelijk producten (declutter)

Toegepaste materialen

Bewustzijn creëren en adviseren

Gewenste lichtbeeld

Omgevingsfactoren gebruiken

Gericht verlichten, minder licht

Aansturen verlichting

Hoe kan het ontwerp met zo min mogelijk producten (declutter)

Toegepaste materialen

Vanaf het begin betrekken

Signify